



IDENTIFICATION

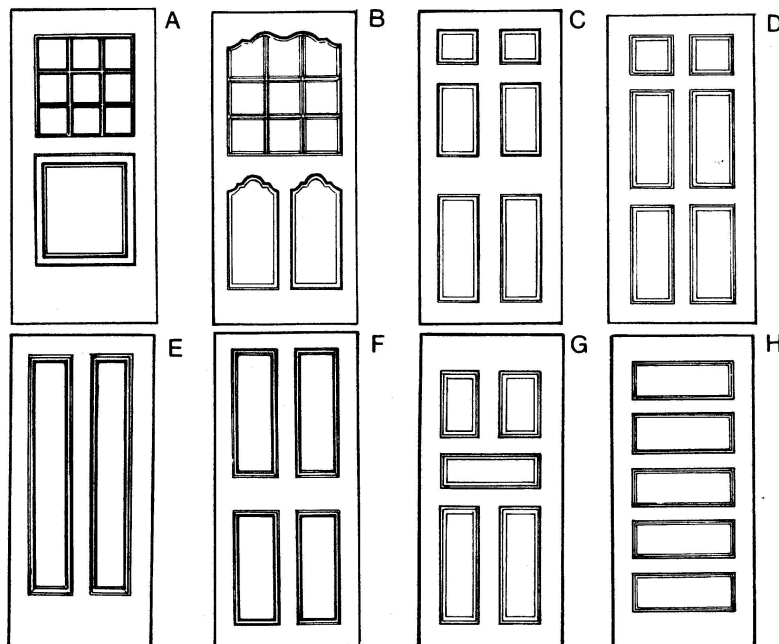
Les portes

DESCRIPTION GÉNÉRALE

Les portes représentent un éléments important d'affirmation de l'entrée d'un maison. Selon le style de la maison, la conception de l'entrée et de son ornementation varie. En ce qui a trait à la porte, sa conception de base se compose d'un cadre structural et d'un remplissage intérieur fait de panneaux ou de parties vitrées à carreaux.

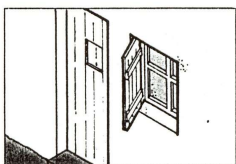
Assemblée en bois, toute porte peut être entretenue, réparée et consolidée.

Modèles de porte du XVIIIe (A, B, C, D) et du XIXe siècles (E, F, G, H).

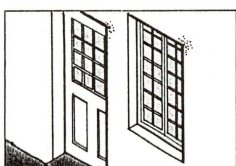


DÉTAILS DE MISE EN OEUVRE

Évolution de la forme des fenêtres en relation avec celles des portes.



1. Maison d'établissement
début de la colonisation.



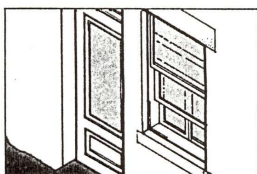
2. XVII^e et XVIII^e siècles



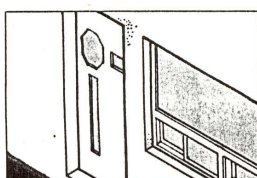
3. Début du XIX^e siècle



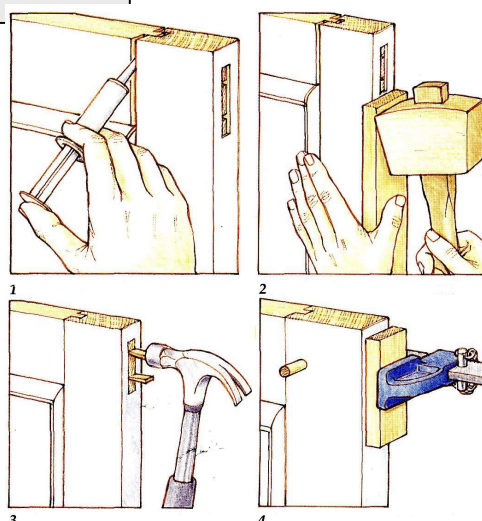
4. Milieu du XIX^e siècle



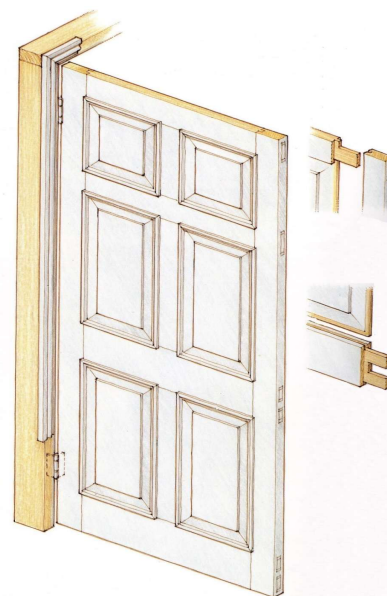
5. Tournant du siècle, 1900.



6. Après-guerre, 1950.



Consolidation de l'assemblage
de la porte; ci-dessous : la
construction d'une porte.



RECOMMANDATIONS

Matériau recommandé : le bois qui peut s'entretenir et être partiellement réparé.

Approche à adopter : installer une porte qui correspond à l'époque ou au style du bâtiment. Le plus possible, plutôt que de changer une porte originale, voir à la réparer en ayant recours à un menuisier d'expérience ou la réparer soi-même selon le degré de difficulté.