

Cahier de détails techniques

Guide d'intervention pour le patrimoine de Caraquet



Ville de
CARAQUET
Capitale de l'Acadie

Fiche 3. Implantation, toitures et fondations

3.1 Le revêtement de bardeaux de bois

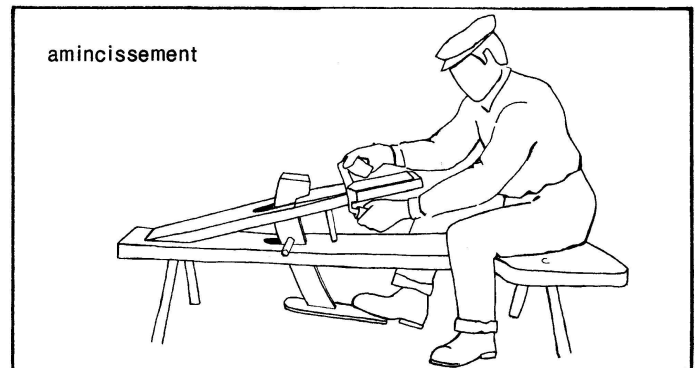
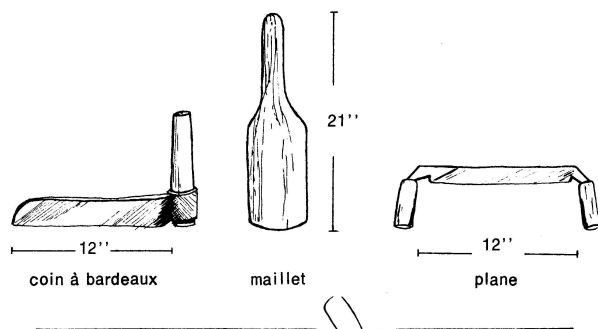
IDENTIFICATION

Le bardeau de bois, de cèdre de blanc de l'Est, revêtement des toitures et des murs

DESCRIPTION GÉNÉRALE

Le bardeau de bois de cèdre de l'Est est utilisé dans l'Est du pays depuis le XVIIIe siècle. À l'origine, les billes de bois de cèdre étaient coupées à la longueur souhaitée, habituellement environ 16 à 18 pouces. Puis à l'aide du maillet et du coin à bardeaux, chaque bille était fendue en galettes d'une épaisseur d'environ 3/8 de pouce. Chaque galette, installée et coincée par l'artisan sur le banc à bardeaux, était biseauté avec la plane.

ANCIENNE



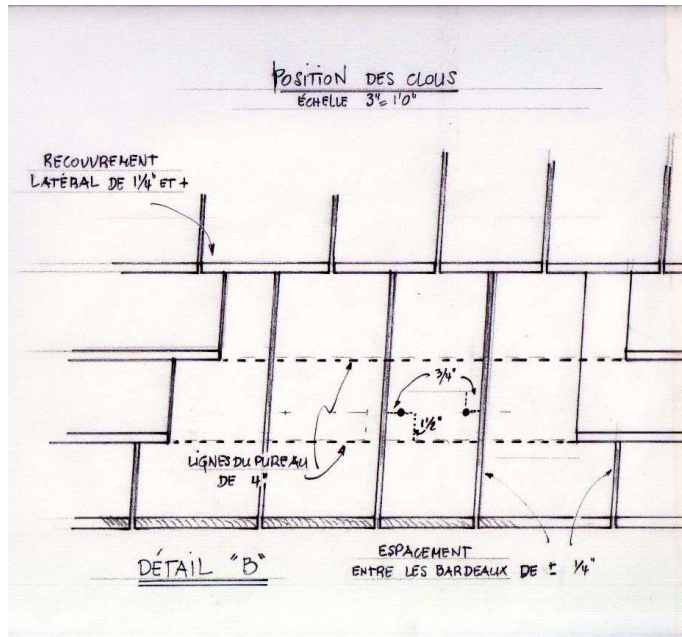
L'invention de la scie ronde au XIXe siècle transformera la façon de tailler les bardeaux qui seront alors sciés et biseautés mécaniquement.

Le bardeau de bois scié est disponible en plusieurs qualités. **Qualité A Extra: aucun nœud apparent sur toute la surface**; Qualité B Clair: aucun nœud sur le pureau (partie exposée et visible une fois le bardeau mis en place); Qualité C Clair 2: nœuds sains sur le pureau; Qualité D Clair 2: défauts sur l'ensemble, parfois des trous.

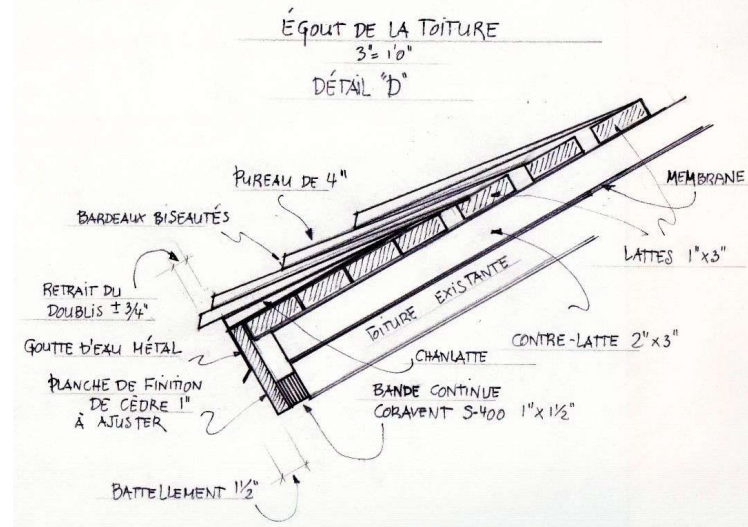
On emploie le A pour les toitures; le B pour les murs extérieurs; le C pour les bâtiments secondaires;

le D pour divers usages dont le cointage.

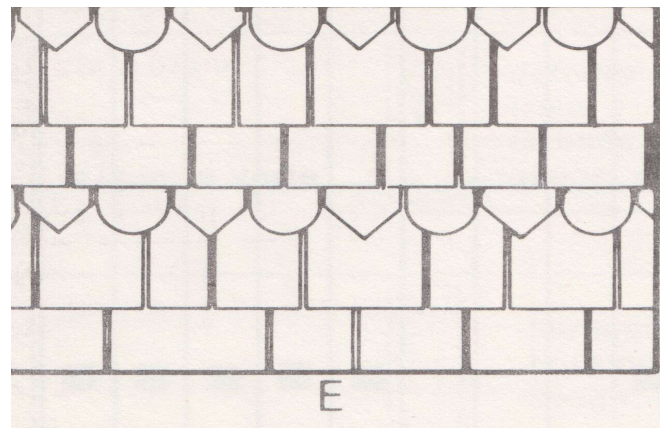
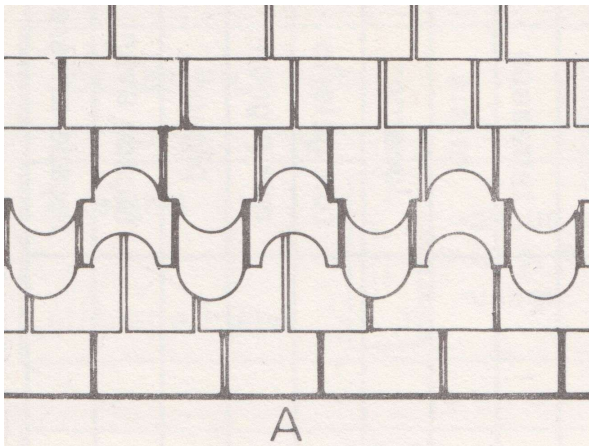
DÉTAILS DE MISE EN OEUVRE



Détail pour la pose par rangs du bardeau de bois



Détail d'installation à l'égout de la toiture



Deux exemples de bardeaux de bois décoratifs

Matériaux recommandés :

N'utiliser que du bardeau de cèdre blanc de l'Est, de qualité A pour les toitures et de qualité B pour les murs.

Approche à adopter : Assurer la ventilation naturelle du revêtement en l'installant sur un fonds de clouage ou en utilisant une membrane sous le bardeau de type «Cedar Breather». Tel qu'illustré ci haut, le bardeau peut être posé de façon décorative en alternant les bardeaux découpés par rangs; seule la partie exposée, le pureau, est découpée.